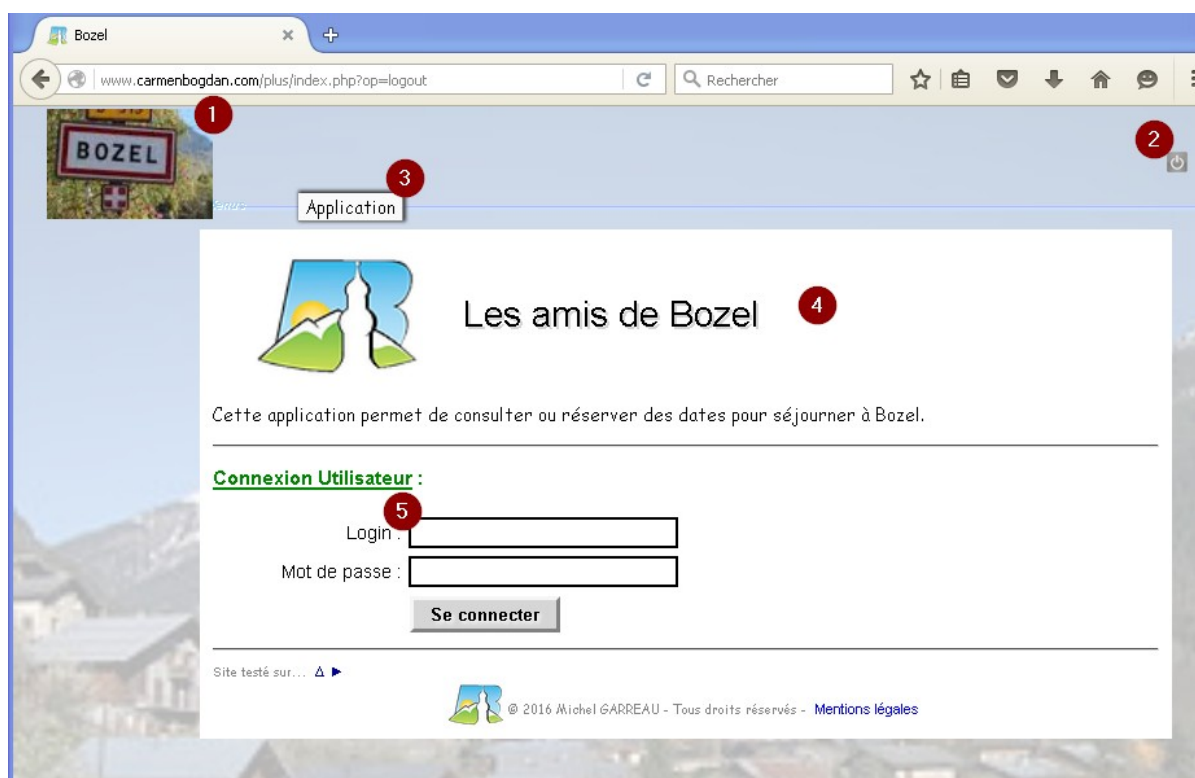


# Les amis de Bozel

## Prise en main rapide.

### Connexion à l'application

Après avoir tapé l'URL <http://www.carmenbogdan.com/plus>, l'écran d'accueil s'affiche :



L'écran comporte plusieurs zones :

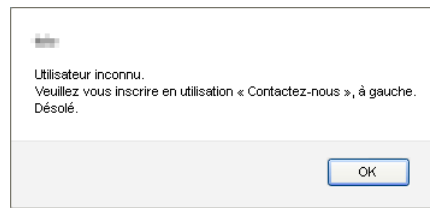
- 1 en haut, à gauche, ce logo permet d'atteindre le site Web officiel de la ville de Bozel ;
- 2 l'icône de déconnexion permet de mettre fin à votre session authentifiée ;
- 3 dessous, la barre des menus permet d'accéder à certaines fonctions et informations générales ;
- 4 le reste de l'écran est dévolu aux affichages de contenu. Ici, un texte rappelle l'objet du site ;
- 5 sous ce texte, une zone permet la saisie des informations d'authentification :

#### Connexion Utilisateur :

Login :

Mot de passe :

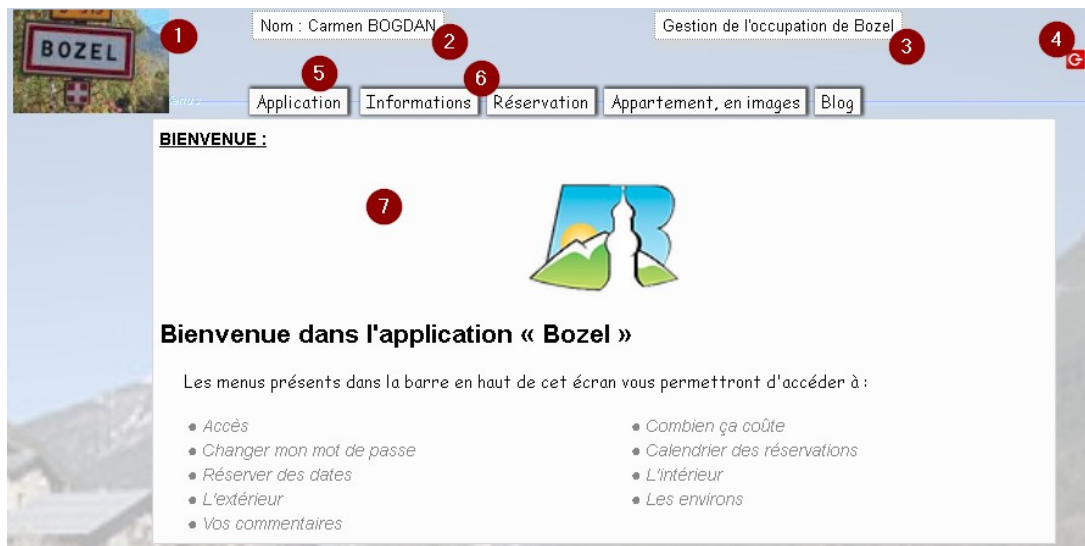
Si l'authentification échoue, le message suivant s'affiche :



Remarque : des symboles ▲ ► permettent d'afficher ou masquer des zones complémentaires : cliquez sur le triangle bleu plein pour l'afficher, et sur le triangle blanc pour la masquer.

## Session authentifiée

Si l'authentification réussit, la première page du site s'affiche :



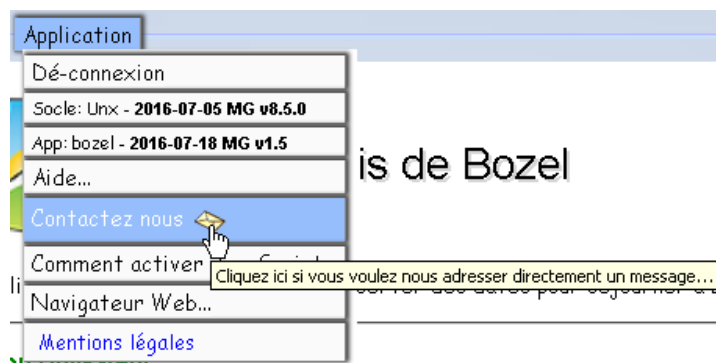
Plusieurs zones sont identifiables :


- 1 ce logo vous permet d'atteindre le site officiel de la ville de Bozel ;
- 2 cette zone affiche le nom de l'utilisateur connecté ;
- 3 cette zone affiche la nature du site ;
- 4 cette icône permet de se déconnecter du site ;
- 5 menu *Application* : il regroupe des items d'intérêt général, indépendant de la nature du site. C'est ici que vous accéderez à l'aide (que vous lisez actuellement), aux versions, aux PDF's annexes...
- 6 menus applicatifs : leur nombre pourra varier selon les utilisateurs et les évolutions du site ;
- 7 zone d'affichage : c'est ici que les contenus et les formulaires seront affichés.

Remarque : une fois connecté, le mode d'emploi détaillé du site est accessible via le menu *Application/Aide*...

## Que faire si vous n'avez pas de compte ?

Pour vous connecter sur le site de **Bozel**, vous devez disposer d'un compte (toutes les informations sur l'appartement ne sont pas publiques !). Mais vous pouvez en demander un à l'administrateur du site, qui évaluera la légitimité de votre demande. Déroulez le menu Application :



Choisissez l'item *Contactez nous* et cliquez sur l'enveloppe jaune  :

Dans la zone de texte **2**-*Votre message*, saisissez votre demande en vous identifiant.

Pour que nous puissions vous répondre, indiquez une adresse mël valide dans la zone **1**-*Indiquez votre mël* (mais vous n'êtes pas obligé de le faire; nous ne pourrions simplement pas vous répondre par courriel. Dans ce cas, laissez un numéro de téléphone ou une adresse !).

Cliquez ensuite sur le bouton **[Envoyer !]**.